

賃貸マンション

六本木駅徒歩6分

最上階、角部屋

パレステュディオ六本木

物件概要

- ◎所在地 : 東京都港区六本木2-4-7
- ◎構造 : 鉄筋コンクリート造地上14階建
- ◎竣工 : 2001年11月
- ◎総戸数 : 73戸
- ◎募集戸室 : 1401号室 (最上階)
- ◎間取 : 1K
- ◎専有面積 : 28.71㎡ (壁芯)
バルコニー : 3.45㎡
- ◎入居日 : 即日

交通 4駅6路線利用可能

- 東京メトロ南北線
「六本木一丁目」駅 徒歩3分
- 東京メトロ日比谷線・大江戸線
「六本木」駅 徒歩6分
- 東京メトロ銀座線・南北線
「溜池山王」駅 徒歩8分
- 東京メトロ千代田線・丸の内線
「国会議事堂前」駅 徒歩8分

設備

◆専有部

- ◎シャワートイレ
- ◎エアコン完備
- ◎照明器具設置済
- ◎2ロコンロ
- ◎収納スペース
- ◎システムキッチン
- ◎室内洗濯機置場
- ◎バルコニー
- ◎都市ガス
- ◎BS端子 CATV
- ◎光ファイバー CS
- ◎火災警報器 (報知機)
- ◎地上デジタル放送

◆共用部

- ◎オートロック
- ◎防犯カメラ
- ◎24時間セキュリティー
- ◎宅配BOX
- ◎エレベーター
- ◎駐輪場



地図



賃貸条件

賃料 130,000円

- ◎契約期間 : 2年間 (普通賃貸借契約)
- ◎共益費 : 8,300円
- ◎礼金 : 0ヶ月分
- ◎敷金 : 1ヶ月分
- ◎敷引金 : 1ヶ月分 (解約時、賃料+共益費)
- ◎更新料 : 1ヶ月分 (新賃料)
- ◎その他

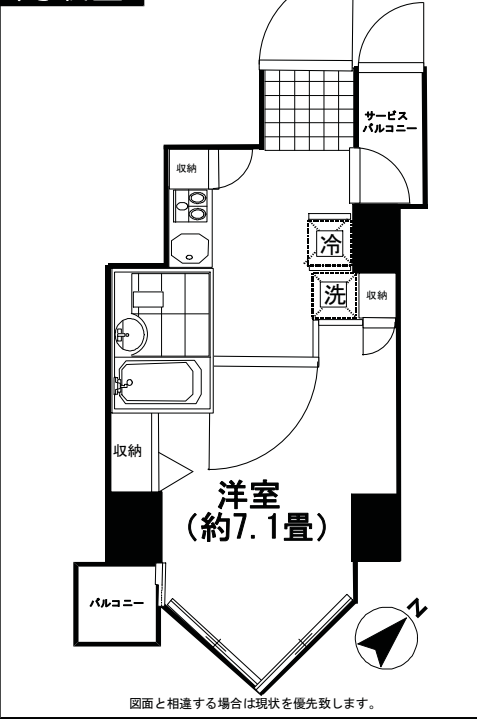
当社指定の火災保険加入要
保証会社利用必須
区分所有マンション

めやす賃料
143,889円

わかりやすいくらべやすい
めやす賃料表示

めやす賃料とは賃料、共益費、管理費、敷引金、礼金、更新料を含み、賃料等条件の改定がないものと仮定して4年間賃借した場合 (定期借家の場合) の1ヶ月当たりの金額です。
※敷引金は、敷金の償却、保証金の償却など、積った金額から必ず差し引くものを含みます。
※めやす賃料は、消費者に適切な情報を提供するための表示であり、事業者に一時的な推奨するものではありません。
※めやす賃料は、実際の総支払額と異なる場合があります。詳しくは、不動産会社に確認ください。

間取図



図面と相違する場合は現状を優先致します。